

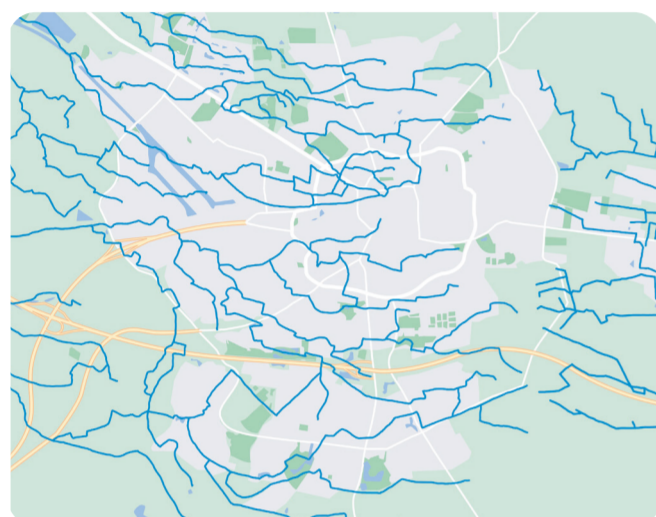
ENSCHEDÉ OP DE STUWWAL

WATEROVERLAST IN ENSCHEDÉ

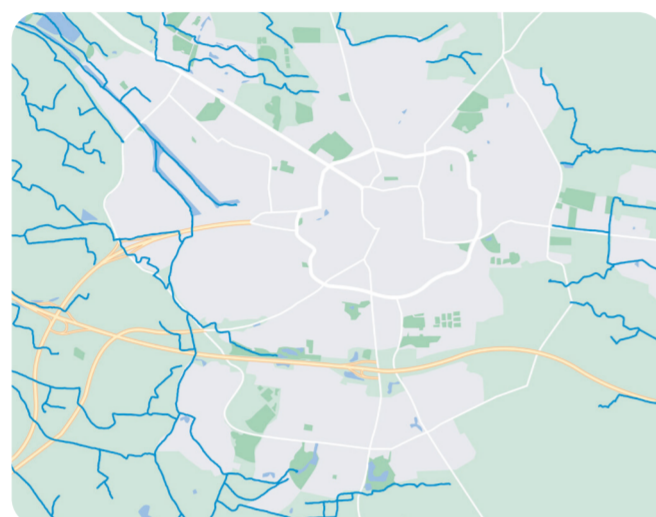
Enschedé ligt op de Twentse stuwwal. Hierdoor zijn er in de stad hoogteverschillen van wel 40 meter. Water stroomt van hoog naar laag. Als het hard of lang regent, krijgen de lage delen van Enschedé extra veel water te verwerken. Ook is Enschedé een echte bronstad; op meerdere plekken in de stad komt water uit de grond naar boven. Vroeger voerden de beken het bronwater met het regenwater af, de stad uit.

Tegenwoordig zijn veel beken verdwenen. Enschedé heeft er veel stenen bijgekregen in gebouwen, straten, stoepen en tuinen met tegels. Er is nu te weinig 'blauw' (vijvers en beken) om water op te vangen en af te voeren. En er is te weinig 'groen' (grond en natuur) waar het water kan wegzakken. Het water zoekt zijn eigen weg en stroomt door het riool en over de wegen naar de lage delen van Enschedé. Als het heel hard regent kan de riolering zoveel water tegelijk niet aan. Dan komt het water op straat te staan. Soms stroomt het zelfs bij huizen naar binnen.

BEKEN IN ENSCHEDÉ - ROND 1900



BEKEN IN ENSCHEDÉ - ROND 2000



BEKEN IN ENSCHEDÉ - ROND 2026



TOEKOMST IN EN ROND HET WOOLDRIK

De komende jaren wordt er veel gewerkt in en rond het Wooldrik. We maken uw wijk klaar voor het weer van de toekomst. In deze nieuwsbrief leest u alles hierover.

Gemeente  Enschedé



ENSCHEDÉ EN HET WEER VAN DE TOEKOMST

Het weer is over dertig jaar anders dan nu.

- Het wordt natter: er komen vaker zware regenbuien voor. Dit maakt de kans op wateroverlast groter.
- Het wordt heter: hittegolven komen vaker voor, duren langer en zijn heter. 's Nachts blijft het erg warm. De stad warmt op.
- Het wordt droger: er zijn lange perioden waarin het juist niet regent. De grond droogt uit en bloemen, planten en bomen verdrogen.

Nieuwsgierig naar de gevolgen voor uw huis en tuin in de toekomst? Kijk dan eens in de Twentse Klimaatatlas via twn.klimaatatlas.net

ENSCHEDÉ BEREIDT ZICH VOOR

De komende jaren maken we Enschedé 'groener' en 'blauwer'. We vervangen tegels en asfalt voor planten, struiken en bomen. En we maken meer ruimte om regenwater op te vangen.

Planten, struiken en bomen houden water vast met hun wortels en houden de stad koeler met hun schaduw. Regenwater vangen we het liefste op boven de grond. Bijvoorbeeld in een vijver, wadi of beek. Een wadi is een stuk verlaagde grond. Hier wordt het regenwater verzameld en kan het de grond in zakken. Een beek voert water beetje bij beetje af. Door deze manieren van water opvangen wordt de wateroverlast minder, gaan we verdroging tegen en maken we de omgeving koeler wanneer het heel warm is. Op plaatsen waar niet genoeg ruimte is voor een wadi of een beek wordt water opgevangen in nieuwe rioleringen. Onder de grond maken we dan een riool voor vuil afvalwater en een riool voor schoon regenwater.

De gemeente heeft de wens om in de toekomst zoveel mogelijk riolering in het Wooldrik te vervangen door aparte riolen voor afval- en regenwater. Bij veel regen is de kans op overstromingen van het afvalwaterriool dan kleiner. Ook is het goed wanneer regenwater van alle daken via de regenpijp wordt afgevoerd naar het regenwaterriool in plaats van naar het afvalwaterriool. Dit noemen we 'afkoppelen'.



Benieuwd hoe Enschedé zich voorbereidt op het weer van de toekomst? Bekijk de video hierover op bit.ly/3asgP1M of scan de QR-code hiernaast.

MAAK RUIMTE VOOR GROEN EN BLAUW

Een koel huis als het warm is. Een groene tuin met gezonde planten. Droge voeten wanneer het regent. Dat wilt u toch ook? Het is heel makkelijk om uw huis en tuin aan te passen aan het nieuwe weer. Kijk voor simpele tips op www.groenblauwenschede.nl

1. GROENE DAK

Een groen dak houdt regenwater vast, isoleert het huis en zorgt voor meer planten en dieren in de buurt.

2. SCHADUW MAKEN

Schaduw geeft koelte. Een boom die zijn schaduw werpt op het huis of de bodem maakt die plekken koeler. Kies voor een boom met een brede en dichte bladerkroon. Die zorgt voor de meeste schaduw.

3. TEGELS VERVANGEN

Als u de tegels uit de tuin vervangt door planten, kan het regenwater goed de grond in zakken. Zo wordt het riool ontlast en het grondwater aangevuld. Een groene tuin is koeler op een warme dag en is aantrekkelijk voor verschillende planten en dieren.

4. REGENTON

Vang het regenwater op in een regenton. U kunt dit water gebruiken om de planten in huis of de tuin water te geven. Het is gemakkelijk om een regenton op de regenpijp aan te sluiten.

5. BOMEN

Bomen maken de omgeving koeler als het warm is. Hun bladeren geven schaduw en koelen de lucht door water te verdampen. Ze bieden voedsel en een schuilplaats aan insecten en vogels. Ook houden bomen met hun wortels water vast.

6. GROENE SCHUTTINGEN

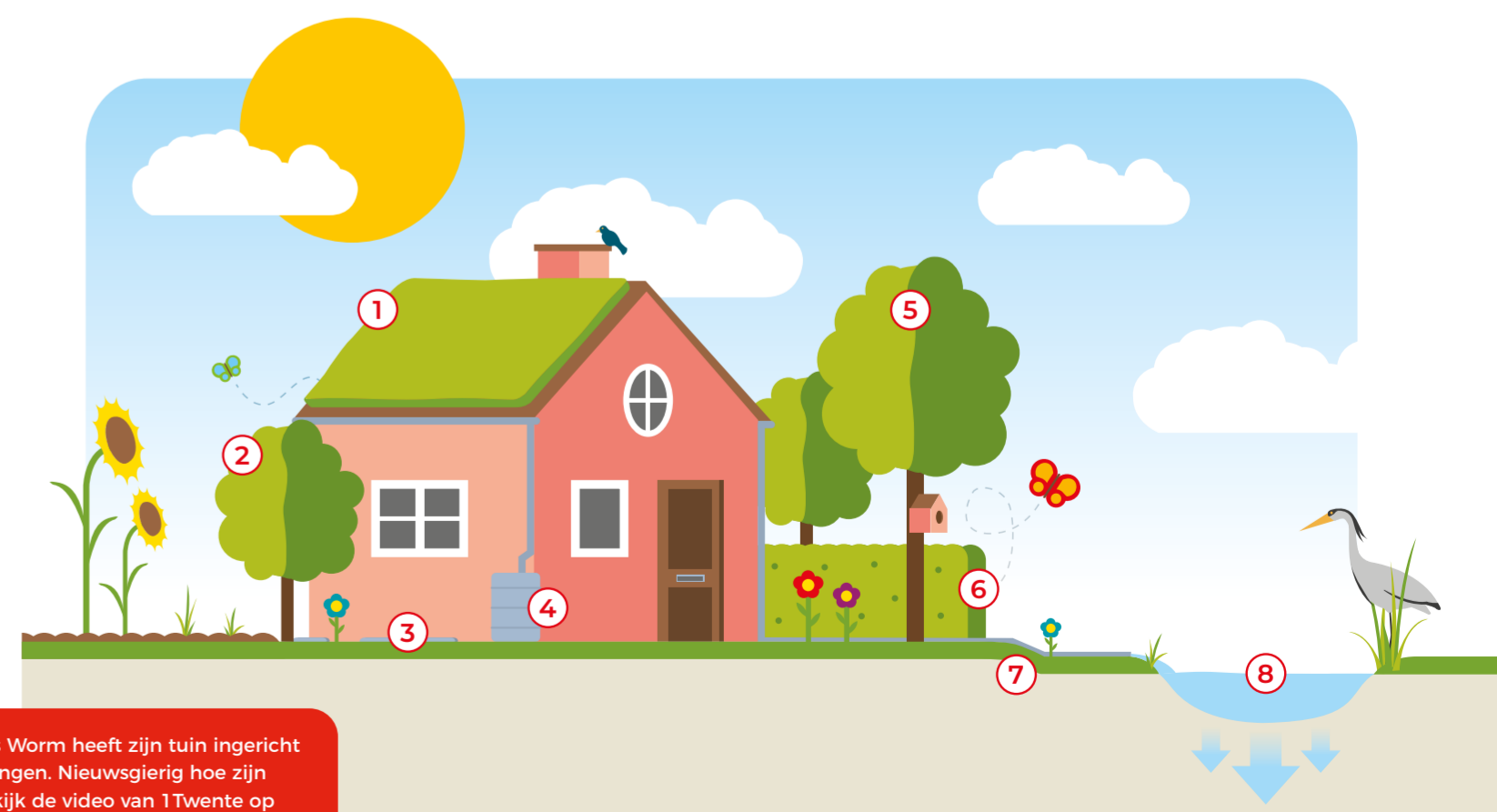
Groene schuttingen zoals hagen en struiken bieden een schuilplaats en voedsel aan veel soorten vogels en insecten. Ook helpen ze de tuin te koelen en houden ze water vast.

7. HOOGTEVERSCHILLEN

Maak hoogteverschillen in uw tuin. Zorg dat het terras hoog ligt en delen zonder tegels laag. Als het hard regent, stroomt het water naar de lagere delen. Daar wordt het opgevangen en kan het beetje bij beetje de grond in zakken. Zonder dat u er last van heeft.

8. MAAK RUIMTE VOOR WATER

Geef in uw tuin regenwater de ruimte in een vijver, wadi of greppel. Laat de regenpijp het water hiernaartoe afvoeren. Zo komt er minder water in het riool en kan water de grond in zakken. Dat is weer goed tegen de droogte.



Buurtbewoner Bas Worm heeft zijn tuin ingericht om water op te vangen. Nieuwsgierig hoe zijn tuin eruit ziet? Bekijk de video van 1Tvente op bit.ly/3v4SIhr of scan de QR-code hiernaast.

TOEKOMST IN EN ROND HET WOOLDRIK

De komende jaren wordt er veel gewerkt in het Wooldrik. We maken uw wijk klaar voor het weer van de toekomst. De zomers worden steeds warmer, droge perioden duren langer en extreme regenbuien komen vaker voor. Wanneer het hard regent, komt een deel van de Zuid Esmarkerrondweg onder water te staan. De riolering kan al het water tegelijk niet kwijt. Putdeksels komen omhoog en de straat loopt onder. Dit probleem pakken we aan. Tijdens de werkzaamheden maken we meteen een aantal plekken in de wijk veiliger en aantrekkelijker. Op deze kaart ziet en leest u er alles over.

Hoogteverschillen in het Wooldrik
Enschede ligt op een stuwwal. Het Wooldrik ligt precies bovenop de wal. Zoals u op deze kaart ziet, is er veel hoogteverschil in uw wijk. Het hoogste punt is de Van der Waalslaan. Het laagste punt is de Zuid Esmarkerrondweg.



▲ Hoogtekaart Wooldrik

WATEROPVANG ROND SPORTPARK PHENIX

Eind 2020 is begonnen met het graven van verlagen rondom Sportpark Phenix. Hier kan 1,5 miljoen liter water worden opgevangen. Dit water stroomt hierna toe vanuit de wijk die hoger ligt. De verlagen zijn aangelegd op verschillende hoogtes. Hierdoor loopt het water beetje bij beetje van de ene verlagings naar de andere. Zo heeft het water gedeeltelijk de kans de grond in te zakken. Dat helpt tegen de droogte. De rest van het water wordt afgevoerd via de beek over landgoed De Leuriks.

De velden die grenzen aan het sportpark zaaien we in met gewoon gras. In de velden die verder weg liggen komen bloemen. We gebruiken bloemsorten die van nature in dit gebied voorkomen. Deze zijn aantrekkelijk voor verschillende soorten insecten.

Deze werkzaamheden zijn na de bouwvak van 2021 klaar.

TWEE EXTRA OVERSTORTPUTTEN

Vlakbij Sportpark Phenix maken we 2 extra overstortputten. Dit is een oplossing voor als het extreem hard of lang regent. Het vuilwaterriool moet dan te veel regen- en afvalwater tegelijkertijd verwerken en kan dit niet aan. Tot nu toe kwam in zo'n situatie het water op straat te staan. Straks kan het riool het regen- en afvalwater kwijt in de putten. Van de overstort gaat het water naar de verlagen rond het sportpark. Daar wordt het nog meer verdund met regenwater. Tot slot verdwijnt het via de beek de stad uit.

Deze werkzaamheden zijn na de bouwvak van 2021 klaar.

ZUID ESMARKERRONDWEG

In de Zuid Esmarkerrondweg tussen de Gronausestraat en de Stenversweg is het waterprobleem groot. Daar gaan we iets aan doen. Als we toch in de Zuid Esmarkerrondweg aan de slag gaan, maken we een deel van de weg meteen veiliger. Wat we gaan verbeteren:

- We vervangen de riolering. Er komen 2 nieuwe riolen: 1 voor het vuile afvalwater en zo min mogelijk regenwater en 1 voor alleen regenwater. Het regenwaterriool voert het regenwater af naar de verlagen voor wateropvang rondom Sportpark Phenix. Het afvalwater verdwijnt via het vuilwaterriool naar de waterzuivering.
- We plaatsen in de weg een drainagebuis. Dat is een buis die het teveel aan grondwater afvoert naar het regenwaterriool.
- Tussen de kruispunten met de Hofstedeweg en de Stenversweg wordt de weg ingericht om 30 kilometer per uur te rijden. Dat betekent dat de weg wordt versmald tot 5,5 meter breed.

- We maken een drempel bij de Hofstedeweg.
- De kruisingen met de Celsiusstraat en met de Lammertsweg worden verhoogde kruisingen.
- Vanaf de kruising met de Heutinkhoekweg tot en met de Stenversweg verhogen we de weg.
- De weg blijft van asfalt. De drempels en verhoogde kruisingen worden gemaakt van klinkers.

We bieden huiseigenaren in de Zuid Esmarkerrondweg aan hun regenpijp gratis te laten aansluiten op het regenwaterriool. Nu gaat het regenwater via de regenpijp nog naar het riool voor vuil afvalwater. Bewoners van de straat krijgen in de loop van het jaar meer informatie hierover.

Deze werkzaamheden staan gepland vanaf eind augustus 2021.

LAMMERTSWEG EN REAUMURSTRAAT

De riolering in de Lammertsweg en Reaumurstraat moet vernieuwd worden. De inrichting van de straten blijft hetzelfde. Wat we gaan verbeteren:

- Er komen 2 nieuwe riolen: 1 voor het vuile afvalwater en zo min mogelijk regenwater en 1 voor alleen regenwater. Het regenwaterriool voert het regenwater af naar de verlagen voor wateropvang rondom Sportpark Phenix. Het afvalwater verdwijnt via het vuilwaterriool naar de waterzuivering.
- We plaatsen in de weg een drainagebuis. Dat is een buis die het teveel aan grondwater afvoert naar het regenwaterriool.
- Waterbedrijf Vitens vervangt de waterleiding in beide straten.
- De straatstenen gebruiken we opnieuw. De stoepranden en de stoeptegels worden vernieuwd.

We bieden huiseigenaren in de Lammertsweg en Reaumurstraat aan hun regenpijp gratis te laten aansluiten op het regenwaterriool. Nu gaat het regenwater via de regenpijp nog naar het riool voor vuil afvalwater. Bewoners van deze straten krijgen in de loop van het jaar meer informatie hierover.

Werkzaamheden in deze straten staan gepland voor het eerste kwartaal van 2022.

FIETSAANSLUITING STENVERSWEG

We verbeteren de aansluiting van het fietspad van de Stenversweg op de Zuid Esmarkerrondweg.

Deze werkzaamheden vinden tegelijkertijd plaats met die aan de Zuid Esmarkerrondweg.

DRIE WONINGBOUWKAVELS TE KOOP

Deze drie woningbouwkavels zijn nu te koop. Dit is dé kans om uw droomhuis te laten bouwen op een prachtige plek. U beslist zelf hoe u het huis bouwt en met welke architect en aannemer u samenwerkt. Meer informatie vindt u op www.enschede.nl/kavelsteekoop onder Bouwen in de wijk II.

BEEK OVER DE LEURIKS

De beek die over landgoed De Leuriks loopt, wordt een beetje uitgediept. Het water kan dan makkelijker in de bodem zakken. En als er veel water is, kan het gemakkelijker wegstromen.

Verder stroomafwaarts, tussen het landgoed en de Oostweg, is de beek nu nog recht en smal. Hier maken we de beek natuurlijker en ruimer. Ten zuiden van de beek maken we nog een tweede beek. Beide beken krijgen glooiende oevers en laten we slingerend door het gebied heen lopen.

HEEFT U NOG VRAGEN?

Zoals u ziet moet er veel gebeuren. De werkzaamheden zorgen voor enige overlast in de wijk. Daarom voeren we het werk in gedeeltes uit. We proberen hierbij de overlast zo laag mogelijk te houden. We houden u op de hoogte van de plannen rondom de werkzaamheden. Wanneer we in of rond uw straat aan het werk gaan, krijgt u van ons een brief. Hierin leest u wat we gaan doen, wanneer we dat doen en wat dit voor u betekent. Alle informatie is ook te vinden op www.enschede.nl/groenblauw-wooldrik

Als u vragen heeft of iets wilt melden dan kunt u contact met de Gemeente Enschede opnemen via groenblauw-wooldrik@enschede.nl